

SORTIE MYCOLOGIQUE BASE DE LOISIRS DE ROUFFIAC 15 SEPTEMBRE 2019

La Société Mycologique du Périgord et la Société Mycologique du Limousin se sont retrouvées ce dimanche 15 septembre sur la base de loisirs de Rouffiac, commune d'Angoisse aux confins de la Dordogne et de la Haute-Vienne.

Bien sûr, par ces temps de sécheresse extrême, les participants ne s'attendaient pas à une récolte abondante sur cette propriété du département pourtant souvent riche en découvertes mycologiques. La quantité, en effet, n'y était pas mais quelques trouvailles valent tout de même d'être notées. Un bon travail collaboratif a déjà permis d'identifier plus de 25 espèces au cours de la séance qui a suivi le pique-nique. Ainsi a été identifié *Agrocybe rivulosa*, nouvelle espèce rare venant sur la sciure, le paillage ou le fumier.



Concentration maximum ! (photo N. Bédé)

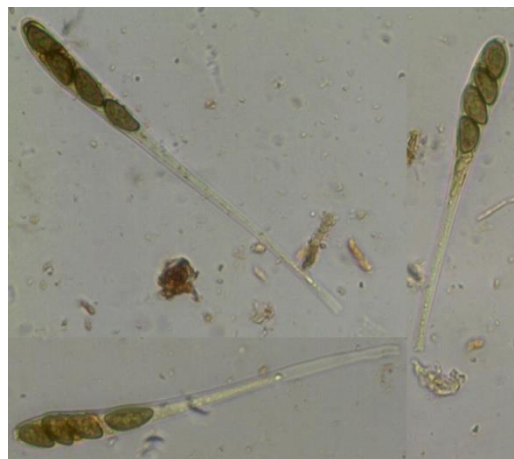


Agrocybe rivulosa (photo A. Brissard)

Alain, Guillaume, Philippe, Michel et les autres ont œuvré ensemble pour une détermination finalement pas si facile. Les accros ont emporté des devoirs à la maison, lesquels ont permis de rajouter à la liste *Inonotus rheades* (= *Xanthoporia radiata*), *Skeletocutis nivea*, *Peziza ampelina* et *Bulgaria inquinans*. Pour cette dernière espèce, à remarquer les asques qui ne contiennent que 4 spores arrivant à maturité, les 4 autres dégénérent.



Bulgaria inquinans (photo A. Brissard)



Asques *Bulgaria inquinans* (photo A. Brissard)

Autant nous étions déçus mais non surpris à notre retour de cueillette, autant notre journée s'est terminée avec le sentiment d'avoir partagé un bon moment et acquis quelques nouvelles connaissances mycologiques pour les amateurs les moins pointus.

Ci-dessous, la liste des espèces déterminées au cours de cette journée.

GENRE	ESPECE	VAR ou SYNONYME
BJERKANDERA	ADUSTA	
CHLOROCIBORIA	AERUGINASCENS	
PEZIZA	AMPELINA	
BUTYRIBOLETUS	APPENDICULATUS	(= Boletus appendiculatus)
GANODERMA	APPLANATUM	(= G. lipsiense)
CLATHRUS	ARCHERI	(= Anthurus a.)
SCLERODERMA	AREOLATUM	
PISOLITHUS	ARHIZUS	(= P. tinctorius)
LENZITES	BETULINA	(= L. flaccidus)
PIPTOPORUS	BETULINUS	
LEUCOAGARICUS	BRESADOLAE	
PLUTEUS	CERVINUS	
SCLERODERMA	CITRINUM	(= S. vulgare)
SCHIZOPHYLLUM	COMMUNE	
DAEDALEOPSIS	CONFRAGOSA	(= Trametes rubescens)
HORTIBOLETUS	ENGELII	(= Xerocomus communis)
FOMES	FOMENTARIUS	
LANMAOA	FRAGRANS	(= Boletus fragrans)
GYMNOPUS	FUSIPES	(= Collybia f.)
TRAMETES	HIRSUTA	
BULGARIA	INQUINANS	
COPRINOPSIS	LAGOPUS	(= Coprinus lagopus)
GYRODON	LIVIDUS	
SKELETOCUTIS	NIVEA	
FOMITOPSIS	PINICOLA	
LACTARIUS	PYROGALUS	(= L. hortensis)
INONOTUS	RHEADES	
AGROCYBE	RIVULOSA	
MARASMIUS	ROTULA	
RUSSULA	SUBFOETENS	
TRAMETES	VERSICOLOR	(= Coriolus v.)

Marie-Thérèse Duvert